



國泰人壽
Cathay Life Insurance



掃描QR CODE
進入商品專網
看更多詳細介紹

脂有為你

成為自己最喜歡的樣子吧!



國泰人壽脂有為你特定傷病定期健康保險(外溢型)
給付項目：第一類特定傷病保險金、第二類特定傷病及手術保險金
(本契約有效期間內，被保險人於指定期間符合契約條款所約定之條件者，國泰人壽提供健康體重保險費折減，詳請參閱契約條款)(如經查證有造假之情事，國泰人壽將不予採用該被保險人的體重證明文件)
111.07.14國壽字第1110070024號函備查
112.02.08依111.08.30金管保壽字第1110445485號函修正

你是否 想要瘦身 卻缺乏動力/目標...
你是否 擔心健康 卻不知從哪下手...

上班久坐不動族

奇怪~褲子怎麼越來越緊?



上班壓力大
只想吃下午茶! 怒訂團購
怎麼辦? 真不想再拍照修圖了!

產後瘦不了媽咪

我想變回小姐身材啦!!



都沒有自己的ME TIME
才要運動~馬上被小孩打斷
怎麼瘦得了~

居家防疫變腫族

我都乖乖宅在家..卻得了變"腫"病毒



居家防疫運動量大減
請不要問體重!
我不敢出來面對...

隱形肥胖泡芙人

我不想再當假瘦子!



雖然大家都說我瘦
但多的是你不知道的point~
我其實體脂肪超~級高

時事新聞驚嚇族

天啊!怎麼又是心血管.....



這幾年新聞報導好多藝人
因為心血管疾病倒下
越看越害怕...

別擔心,我們了解你的煩惱!

『脂有為你』保障x服務雙重滿足

心腦血管疾病與手術保障

健康服務優惠

5項第一類 特定傷病保障

50萬元

(扣除會申領之「第二類特定傷病及手術保險金」)

急性心肌梗塞(重度)、腦中風後障礙(重度)、冠狀動脈繞道手術...等,共5項特定傷病
<詳見條款約定>

19項第二類 特定傷病及手術保障

5萬元

急性心肌梗塞(輕度)、腦中風後障礙(輕度)、心臟血管支架置放術...等,共19項特定傷病及手術
<詳見條款約定>

健康體重 保險費折減

最高20%

• 維持健康BMI: 18.5 ≤ BMI < 24, 保險費折減20%
• BMI ≥ 24: 每減1公斤, 保險費折減1% (上限20%)

吃出健康好身材、動出健康好體態



健康餐食



運動健身



Join國泰享好康

詳情請參照「Join國泰享好康」(https://patron.cathaylife.com.tw/ODAA/), 優惠券使用說明以官網公告為準。

加入FitBack健康吧 健康計劃 體重管理好幫手

FitBack 健康吧 是一款國泰人壽研發搭載智能AI的健康促進計劃, 用戶可以透過加入會員完成健康任務賺取獎勵、享受合作夥伴優惠, 等級越高獎勵越多! 讓你動不動就健康, 享健康又賺好康!

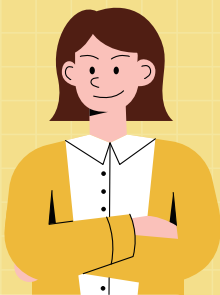
3個月成為實踐家、6個月晉升樂享家!

加入會員	任務值達 6,000	任務值達 12,000	每日走路 7,500 步達 30 天	1,500 任務值	立即下載	了解更多
探索家	實踐家	樂享家	每月完成健康消費 10 次	500 任務值	QR Code	QR Code
			當月合計獲得	2,000 任務值		

註1: 第一類特定傷病保險金須扣除會申領之第二類特定傷病及手術保險金, 且給付以1次為限, 給付後本契約終止。
註2: 第二類特定傷病及手術保險金給付以1次為限, 給付後本契約不終止。如同時符合申領第一類特定傷病保險金及第二類特定傷病及手術保險金時, 僅給付第一類特定傷病保險金。
註3: 第一類特定傷病: 急性心肌梗塞(重度)、腦中風後障礙(重度)、冠狀動脈繞道手術、心臟瓣膜開心手術、主動脈外科置換手術; 第二類特定傷病及手術: 急性心肌梗塞(輕度)、腦中風後障礙(輕度)、心臟血管支架置放術、心律調節器植入術、腦室腹腔分流手術、心室輔助裝置植入術、兩個瓣膜換置手術、三個瓣膜換置手術、主動脈瓣或二尖瓣或三尖瓣之置換手術、動脈栓塞物切除術、經動脈導管之栓塞物切除術、靜脈血栓切除術、動脈內膜切除術、血管吻合術、動脈縫合、探查性心包膜切開術、心包膜穿刺放液術、心包膜切除術、胸腔鏡心包膜開窗術。

投保範例

30歲琳琳是位職場婦女，去年生完寶寶後，對於體態一直不太滿意，很想回到過去苗條身材，卻因為工作、家庭兩頭燒，沒時間運動，感覺瘦身好難！



琳琳選擇投保「國泰人壽脂有為你特定傷病定期健康保險(外溢型)」，保額50萬元，年繳保險費530元，維持健康BMI可享保險費折減成為她最大的減重動力！

脂有為你保障

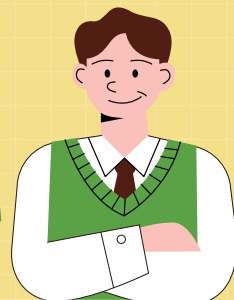
第一類特定傷病保險金：**50萬** (須扣除會申領之「第二類特定傷病及手術保險金」，且給付以1次為限，給付後本契約終止。)

第二類特定傷病及手術保險金：**5萬** (給付以1次為限，給付後本契約不終止。)

琳琳投保後，使用**健康服務優惠**，若BMI降到22，於指定期間上傳證明文件審核通過，隔年度即可享有**20%**的保險費折減。

若琳琳在32歲那年進行**心律調節器植入術**，可獲得**5萬元**的第二類特定傷病及手術保險金。

40歲的上班族小量哥，三餐經常外食、家族又有**心血管疾病史**，近幾年看到好幾位名人罹患**心血管疾病**的新聞後，決定為自己增添保障！



小量哥投保「國泰人壽脂有為你特定傷病定期健康保險(外溢型)」，保額50萬元，年繳保險費1,320元，獲得24項常見的心腦血管疾病與手術保障，拚事業照顧家庭無後顧之憂！

脂有為你保障

第一類特定傷病保險金：**50萬** (須扣除會申領之「第二類特定傷病及手術保險金」，且給付以1次為限，給付後本契約終止。)

第二類特定傷病及手術保險金：**5萬** (給付以1次為限，給付後本契約不終止。)

小量哥投保後，使用**健康服務優惠**，經過幾個月積極努力健身，若達成**減重8公斤**(BMI為25)，於指定期間上傳證明文件審核通過，隔年度則可享有**8%**的保險費折減。

若小量哥在43歲不幸罹患**急性心肌梗塞(重度)**，可獲得**50萬元**的第一類特定傷病保險金。

投保規定

- 繳費期間：5年期。
- 保障年期：5年期、無續保機制。
- 承保年齡：21歲至60歲。
- 繳費方法：限年繳(首期保險費限以金融機構自動轉帳、信用卡繳費或匯款繳交；續期保險費限以金融機構自動轉帳、信用卡繳費或自行繳費繳交)。
- 保額限制：限50萬。
- 其他限制：本險同一被保險人限購一件，如已投保將不予承保。
- 附約之附加規定：本險不得附加附約。

健康體重保險費折減

本契約有效期間內，被保險人依國泰人壽指定之方式於「指定期間」提供該期間內所作之「體重證明文件」，其「身體質量指數(BMI)」或體重符合下表所約定標準之一者，國泰人壽按下表所列保險費折減比例，折減本契約次一保險單年度之保險費。但復效之保險費，不適用前述折減約定：

達標條件	保險費折減比例
18.5 ≤ BMI < 24.0	20%
BMI ≥ 24.0者， 「本次體重數值」較「前次體重數值」 減少1公斤(含)以上	每減少1公斤保險費折減1%(上限20%) (減少公斤數以無條件捨去至整數位計算)

同一「指定期間」內，「體重證明文件」僅可上傳一次。
(詳細名詞定義請參閱條款)

注意事項

1. 消費者投保前應審慎瞭解本商品之承保範圍、除外責任、不保事項及商品風險，相關內容均詳列於保單條款及相關銷售文件，如有疑義請洽詢銷售人員以詳細說明。
2. 要保人可透過國泰人壽客服專線(市話免費撥打：0800-036-599、付費撥打：02-2162-6201)或網站(www.cathayholdings.com/life)、總公司(臺北市仁愛路四段296號)、分公司及通訊處所提供之電腦查閱資訊公開說明文件。
3. 消費者於購買前，應詳閱各種銷售文件內容，本商品之預定附加費用率最高36.0%，最低30.0%；如要詳細了解其他相關資訊，請洽國泰人壽業務員、服務據點(客服專線：市話免費撥打0800-036-599、付費撥打02-2162-6201)或網站(www.cathayholdings.com/life)，以保障您的權益。
4. 本保險為保險商品，依保險法及其他相關規定，受「保險安定基金」之保障。本保險為非存款商品，不受「存款保險」之保障。

5. 健康服務優惠為國泰人壽與各廠商合作，相關參考資訊非屬保險契約權利義務之一部分，國泰人壽與各合作廠商亦無代理或類似關係，所提供健康服務優惠衍生之相關法律責任概由各合作廠商承擔。
6. 本保險「第一類特定傷病」與「第二類特定傷病及手術」之定義：係指被保險人於投保前未曾罹患，而於本契約生效日起經醫院醫師診斷確定而屬「第一類特定傷病」與「第二類特定傷病及手術」者。國泰人壽對「第一類特定傷病」與「第二類特定傷病及手術」所負的保險責任，自本契約等待期間屆滿翌日或復效日開始，詳情參閱保單條款。
7. 本保險「疾病」之定義：指被保險人自本契約生效日起所發生之疾病。國泰人壽對「疾病」所負的保險責任，自本契約等待期間屆滿翌日或復效日開始。
8. 本保險「意外傷害事故」之定義：指非由疾病引起之外來突發事故。
9. 本簡章僅供參考，詳細內容以保單條款為準。

『脂有為你』健康體重保險費折減 體重證明文件上傳流程說明

於指定期間，至國泰人壽官方網站上傳「體重測量照片」或「健康檢查報告」，符合健康體重保險費折減標準者，即可享次一年度保險費最高折減20%。

1 登 國泰人壽官方網站



2 點 健康促進文件上傳



3 選 選擇「體重管理」



4 閱 詳閱聲明事項



5 傳 填寫「本次體重成果」 並且「上傳文件」



6 完 完成上傳申請



『脂有為你』健康服務優惠 兌換流程說明

Join國泰享好康

1 進 進入「Join國泰享好康」

STEP1



2 登 登入保戶身份

STEP2



STEP3



3 選 年度精選優惠 選『脂有為你』牌卡

STEP4



STEP5



4 載 點選「下載優惠券」

STEP6



STEP7

